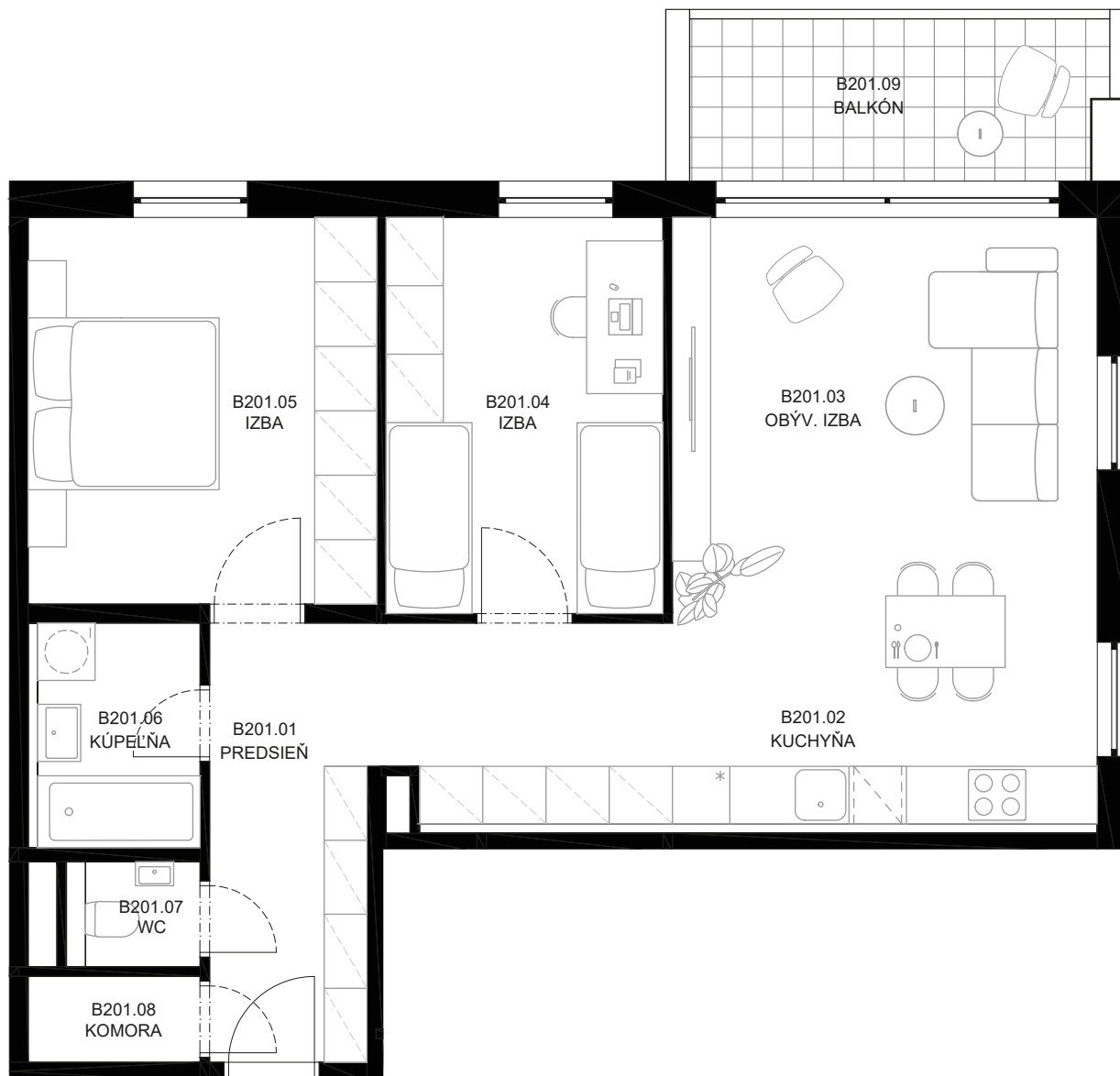


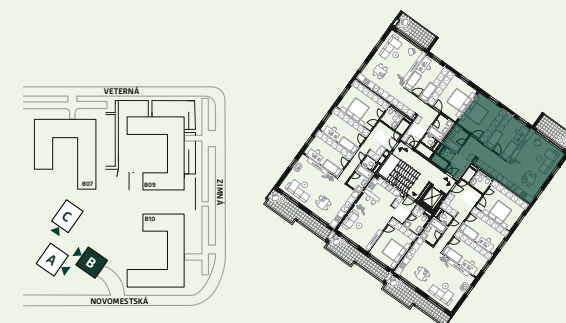


Byt **B201** | Budova **D04**
 Počet izieb **3+kk** | Podlažie **2**



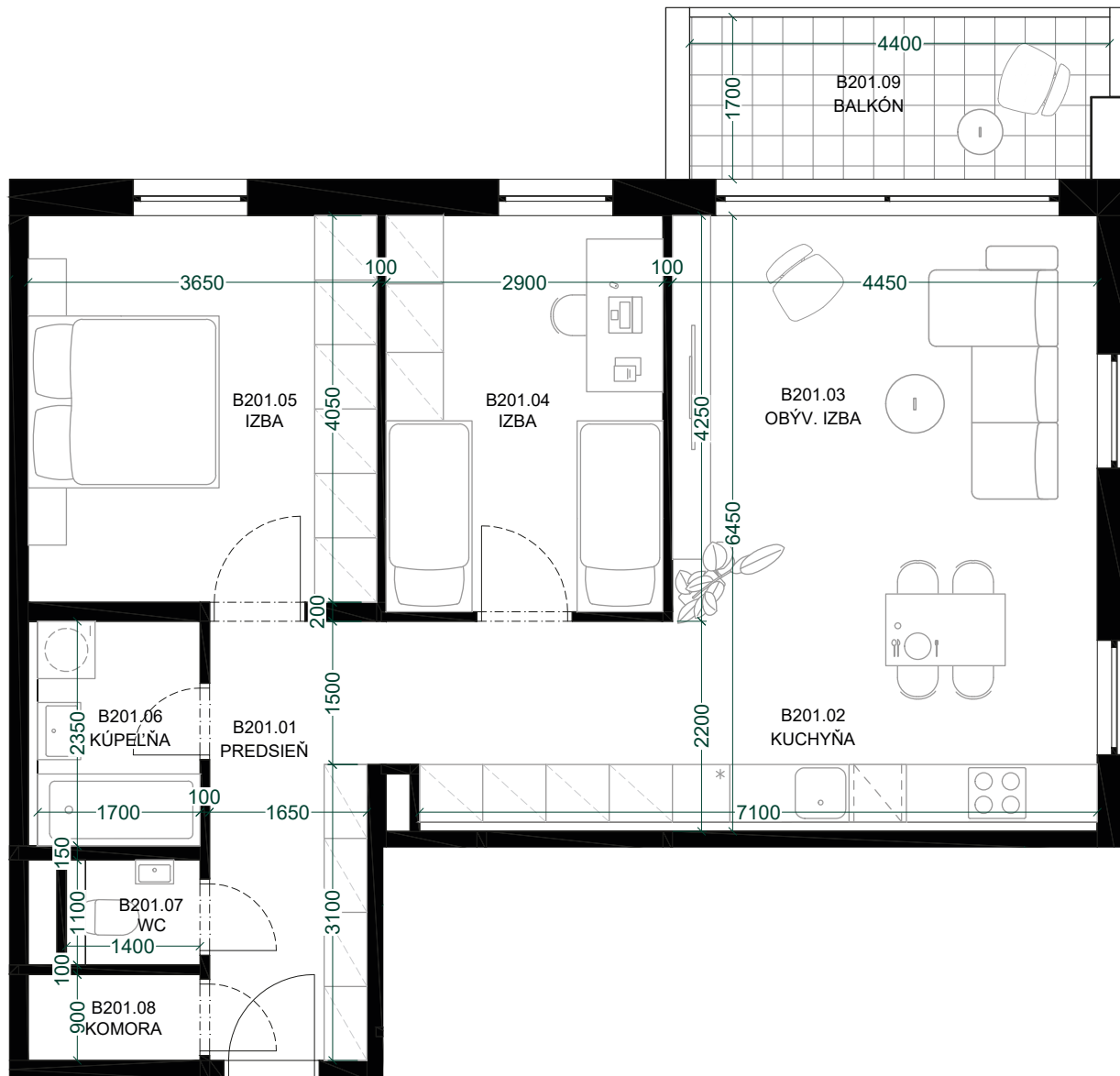
B201.01	Predsieň	13,65 m ²
B201.02	Kuchyňa	9,70 m ²
B201.03	Obývacia izba	18,90 m ²
B201.04	Izba	12,05 m ²
B201.05	Izba	14,75 m ²
B201.06	Kúpeľňa	4,25 m ²
B201.07	WC	1,60 m ²
B201.08	Komora	1,65 m ²
B201.09	Balkón	7,95 m ²

Plocha interiéru	Plocha exteriéru	Celková plocha
76,55 m²	7,95 m²	84,50 m²





Byt **B201** | Budova **D04**
 Počet izieb **3+kk** | Podlažie **2**



B201.01	Predsieň	13,65 m ²
B201.02	Kuchyňa	9,70 m ²
B201.03	Obývacia izba	18,90 m ²
B201.04	Izba	12,05 m ²
B201.05	Izba	14,75 m ²
B201.06	Kúpeľňa	4,25 m ²
B201.07	WC	1,60 m ²
B201.08	Komora	1,65 m ²
B201.09	Balkón	7,95 m ²

Plocha interiéru
76,55 m²

Plocha exteriéru
7,95 m²

Celková plocha
84,50 m²

Rozmery vo výkrese uvádzajú hrúbky stavebných konštrukcií pred ich omietaním. Celkové výmery bytov, apartmánov a lodží sú predbežné, budú upresnené po expedícii realizačného projektu.

