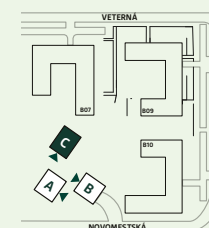
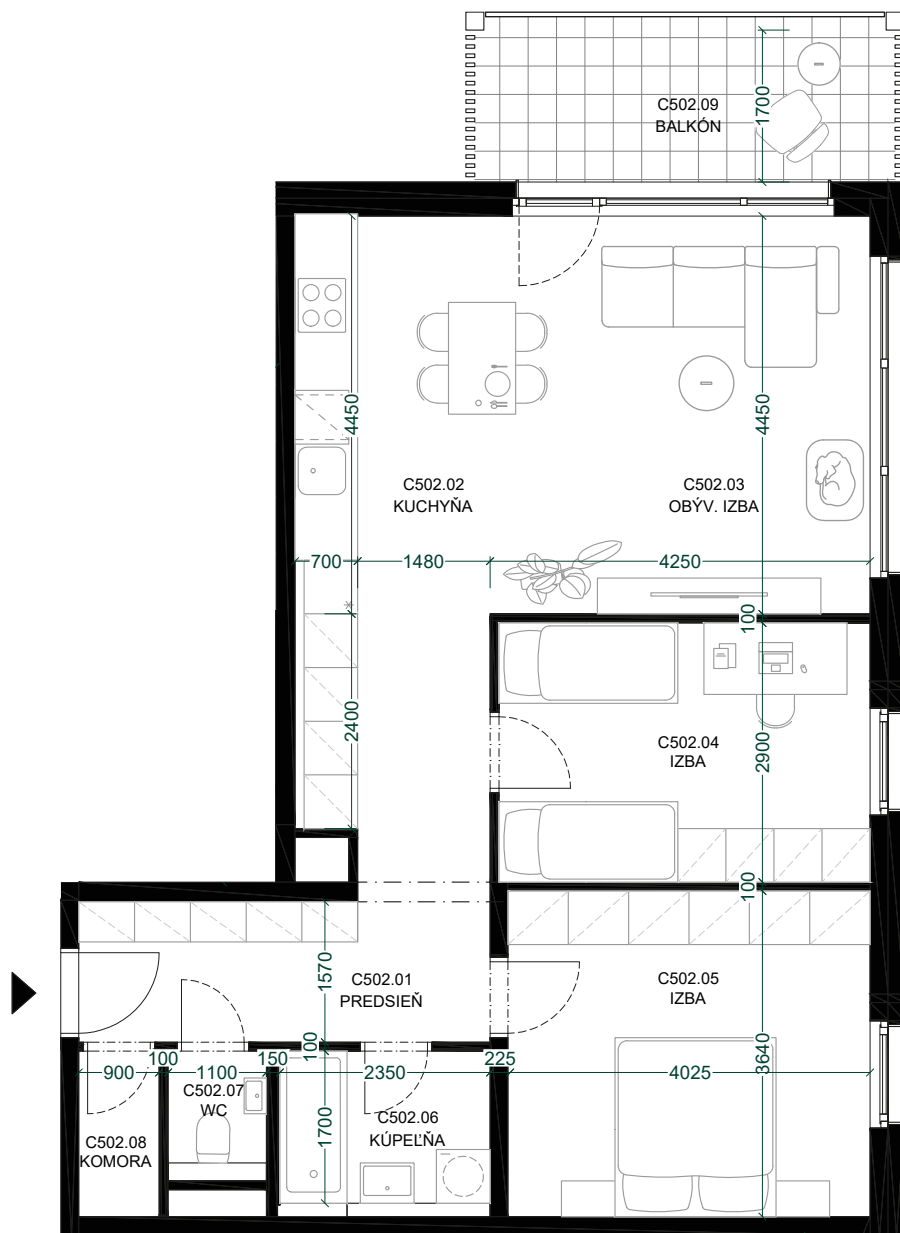


Byt **C502** | Budova **D04**  
 Počet izieb **3+kk** | Podlažie **5**

C502.01	Predsieň	13,65 m <sup>2</sup>
C502.02	Kuchyňa	9,70 m <sup>2</sup>
C502.03	Obývacia izba	18,90 m <sup>2</sup>
C502.04	Izba	12,05 m <sup>2</sup>
C502.05	Izba	14,75 m <sup>2</sup>
C502.06	Kúpeľňa	4,25 m <sup>2</sup>
C502.07	WC	1,60 m <sup>2</sup>
C502.08	Komora	1,65 m <sup>2</sup>
C502.09	Balkón	8,65 m <sup>2</sup>

Plocha interiéru **76,55 m<sup>2</sup>** | Plocha exteriéru **8,65 m<sup>2</sup>** | Celková plocha **85,20 m<sup>2</sup>**





Byt **C502** | Budova **D04**  
 Počet izieb **3+kk** | Podlažie **5**

C502.01	Predsieň	13,65 m <sup>2</sup>
C502.02	Kuchyňa	9,70 m <sup>2</sup>
C502.03	Obývacia izba	18,90 m <sup>2</sup>
C502.04	Izba	12,05 m <sup>2</sup>
C502.05	Izba	14,75 m <sup>2</sup>
C502.06	Kúpeľňa	4,25 m <sup>2</sup>
C502.07	WC	1,60 m <sup>2</sup>
C502.08	Komora	1,65 m <sup>2</sup>
C502.09	Balkón	8,65 m <sup>2</sup>

Plocha interiéru **76,55 m<sup>2</sup>** | Plocha exteriéru **8,65 m<sup>2</sup>** | Celková plocha **85,20 m<sup>2</sup>**

Rozmery vo výkrese uvádzajú hrúbky stavebných konštrukcií pred ich omietaním. Celkové výmery bytov, apartmánov a lodžii sú predbežné, budú upresnené po expedícii realizačného projektu.

