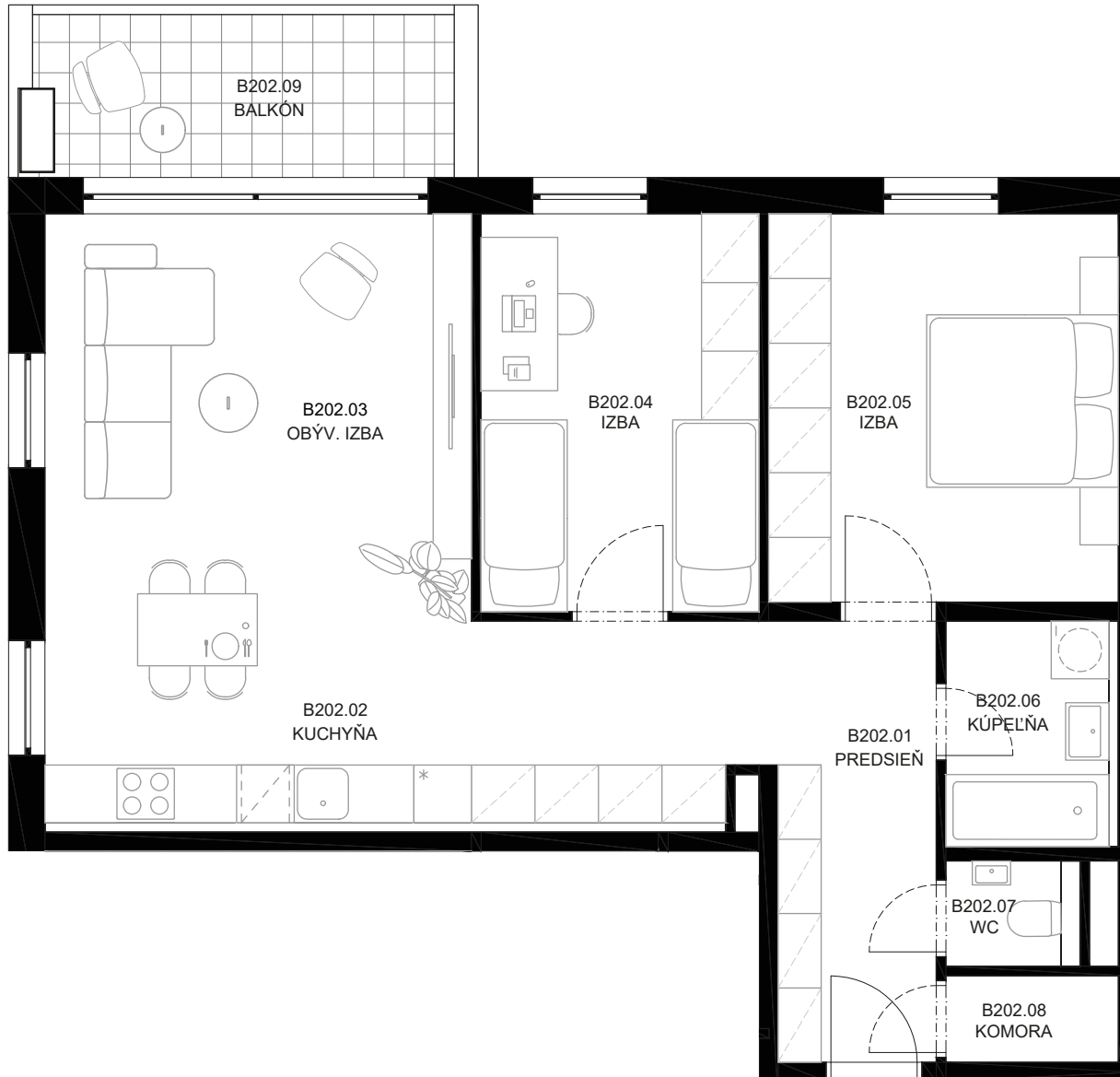


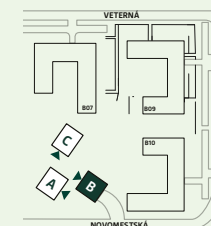


Byt **B202** | Budova **D04**
 Počet izieb **3+kk** | Podlažie **2**



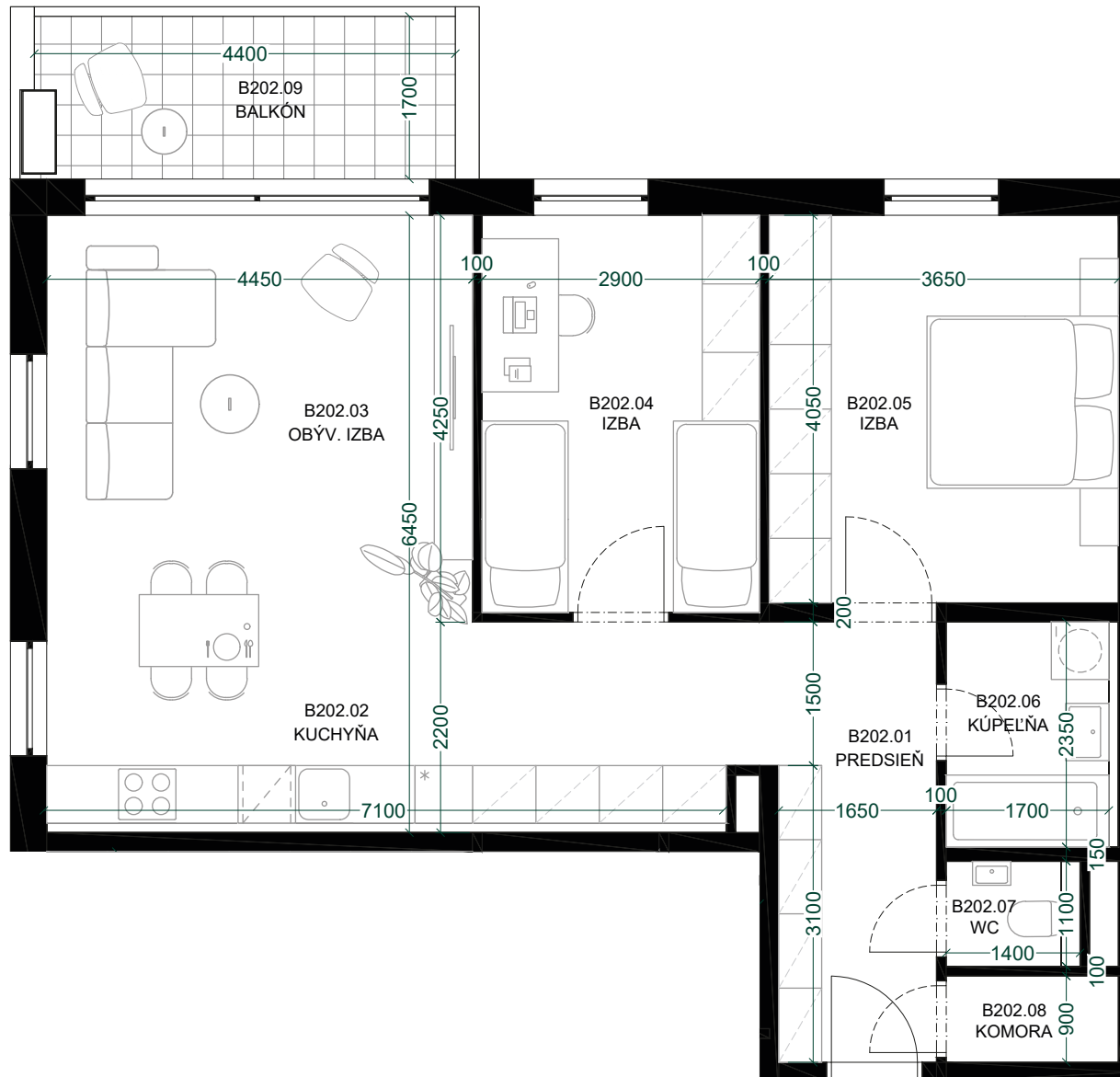
B202.01	Predsieň	13,65 m ²
B202.02	Kuchyňa	9,70 m ²
B202.03	Obývacia izba	18,90 m ²
B202.04	Izba	12,05 m ²
B202.05	Izba	14,75 m ²
B202.06	Kúpeľňa	4,25 m ²
B202.07	WC	1,60 m ²
B202.08	Komora	1,65 m ²
B202.09	Balkón	7,95 m ²

Plocha interiéru **76,55 m²** | Plocha exteriéru **7,95 m²** | Celková plocha **84,50 m²**





Byt **B202** | Budova **D04**
 Počet izieb **3+kk** | Podlažie **2**



B202.01	Predsieň	13,65 m ²
B202.02	Kuchyňa	9,70 m ²
B202.03	Obývacia izba	18,90 m ²
B202.04	Izba	12,05 m ²
B202.05	Izba	14,75 m ²
B202.06	Kúpeľňa	4,25 m ²
B202.07	WC	1,60 m ²
B202.08	Komora	1,65 m ²
B202.09	Balkón	7,95 m ²

Plocha interiéru 76,55 m² | **Plocha exteriéru** 7,95 m² | **Celková plocha** 84,50 m²

Rozmery vo výkrese uvádzajú hrúbky stavebných konštrukcií pred ich omietaním. Celkové výmery bytov, apartmánov a lodžii sú predbežné, budú upresnené po expedícii realizačného projektu.

